

Wissenswertes zum Mobilitätsverband

WWW.MOBILITAETSVERBAND.DE



Bundesverband
Betriebliche Mobilität
Expertise für Fuhrpark- & Mobilitätsmanagement

Klicken Sie hier, um zu dieser Seite zurück zu kommen

UNSER ANGEBOT AUF EINEN KLICK

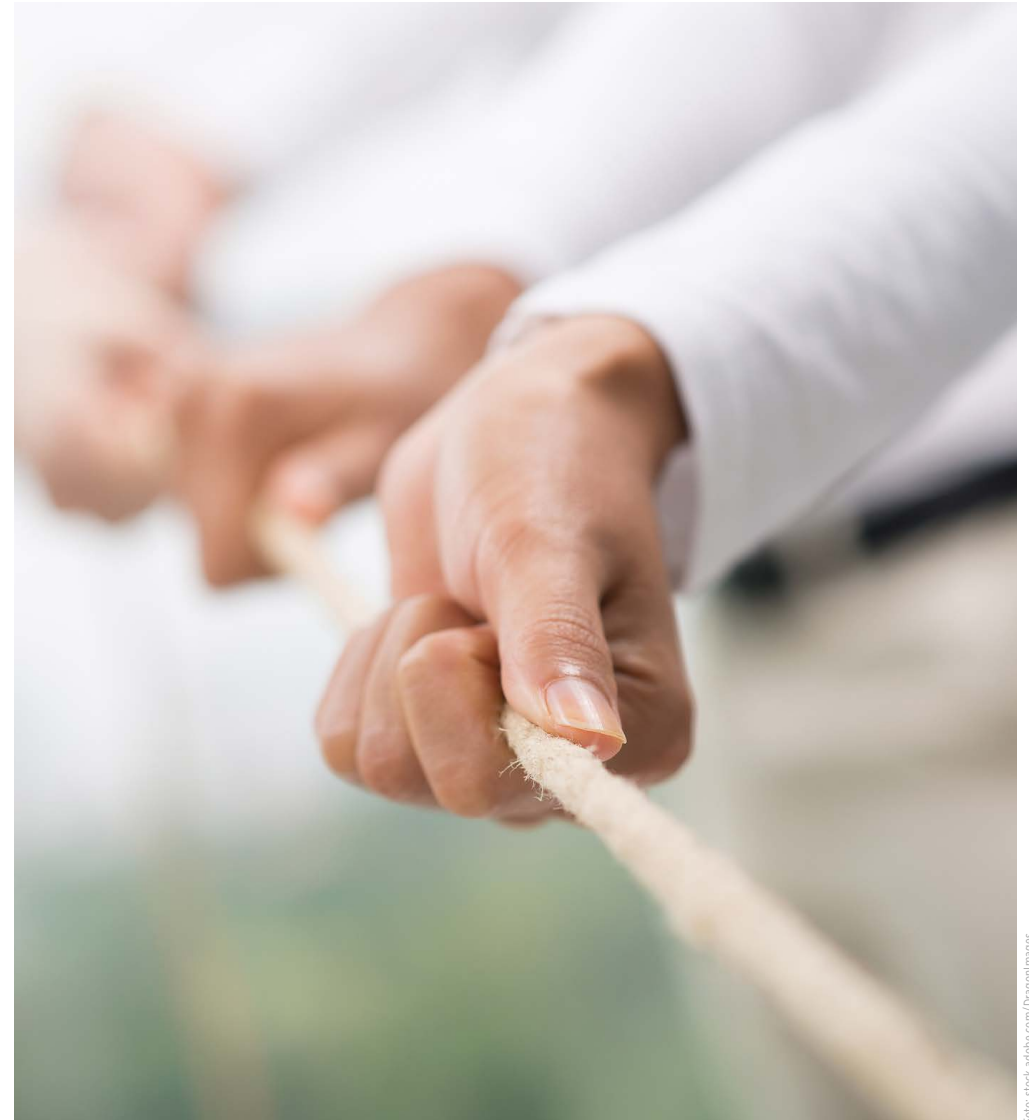
Klicken Sie auf die Themen, um direkt zur jeweiligen Seite zu kommen



› Ein Verband zum Mitmachen	3	› Andere Mitglieder im Forum fragen	16
› An Fachkonferenzen teilnehmen	4	› Kostenfreie Fachauskunft einholen	17
› Mobilitätszukunft gestalten	5	› Magazine gratis erhalten	18
› Kontakte in Ihrer Region finden	6	› Interessante Tipps erhalten	19
› An exklusiven Webmeetings teilnehmen	7	› Nachhaltige Mobilität zertifizieren lassen	20
› Zukunftsfähige Mobilitätskonzepte gestalten	8	› THG-Quote verkaufen mit Mitgliedervorteil	21
› Exklusiven Online-Mitgliederbereich nutzen	9	› Den BBM 360-Grad-Check nutzen	22
› Praxiswissen im Fleet & Mobility Cockpit abrufen	10	› Mobilitätsberatung für klimaneutrale Mobilität	23
› Sich praxisorientiert fortbilden	11	› Vom BBM-Händlerstandard profitieren	24
› Zertifizierte:r Mobilitätsmanager:in (BBM) werden ...	12	› Wichtige Informationen in gedruckter Form	25
› Sich als E-Fleetmanager:in zertifizieren lassen	13	› Mitgliedschaftsantrag	26–27
› Fuhrpark-Grundlagen online lernen	14	› Kontakt/Impressum	27
› Unterweisung nach UVV einfach per Onlinekurs	15		

EIN VERBAND ZUM MITMACHEN

- Unser Verband fördert die Vernetzung seiner Mitglieder – **bringen Sie sich ein!**
- Kommunizieren Sie alle verbandsbezogenen Themen, Fragen und Aspekte, die Sie beschäftigen und tragen Sie so zu einem aktuellen Themenangebot bei
- **info@mobilitaetsverband.de**



AN FACHKONFERENZEN TEILNEHMEN

- › Treffen mit Kolleg:innen
an wechselnden Orten
- › Treffen Sie interessante Mitglieder,
knüpfen Sie **neue Kontakte**
- › **Termine** finden Sie auf der Internetseite



MOBILITÄTSZUKUNFT GESTALTEN

- **Zwei Tage** voller Keynotes, interaktiver Workshops, Fachvorträge, Best-Practice-Beispiele, einem Future Lab, einem Expertenpool und einem Innovationspfad
- **Exklusives Networking-Event** am Abend zum Austausch und zum Knüpfen neuer Kontakte
- Erhalten Sie **Inspiration und Know-how** für Ihr Fuhrpark- und Mobilitätsmanagement
- Praxisorientierte Ansätze im Fokus für **direkte Anwendbarkeit im Unternehmensalltag**



KONTAKTE IN IHRER REGION FINDEN



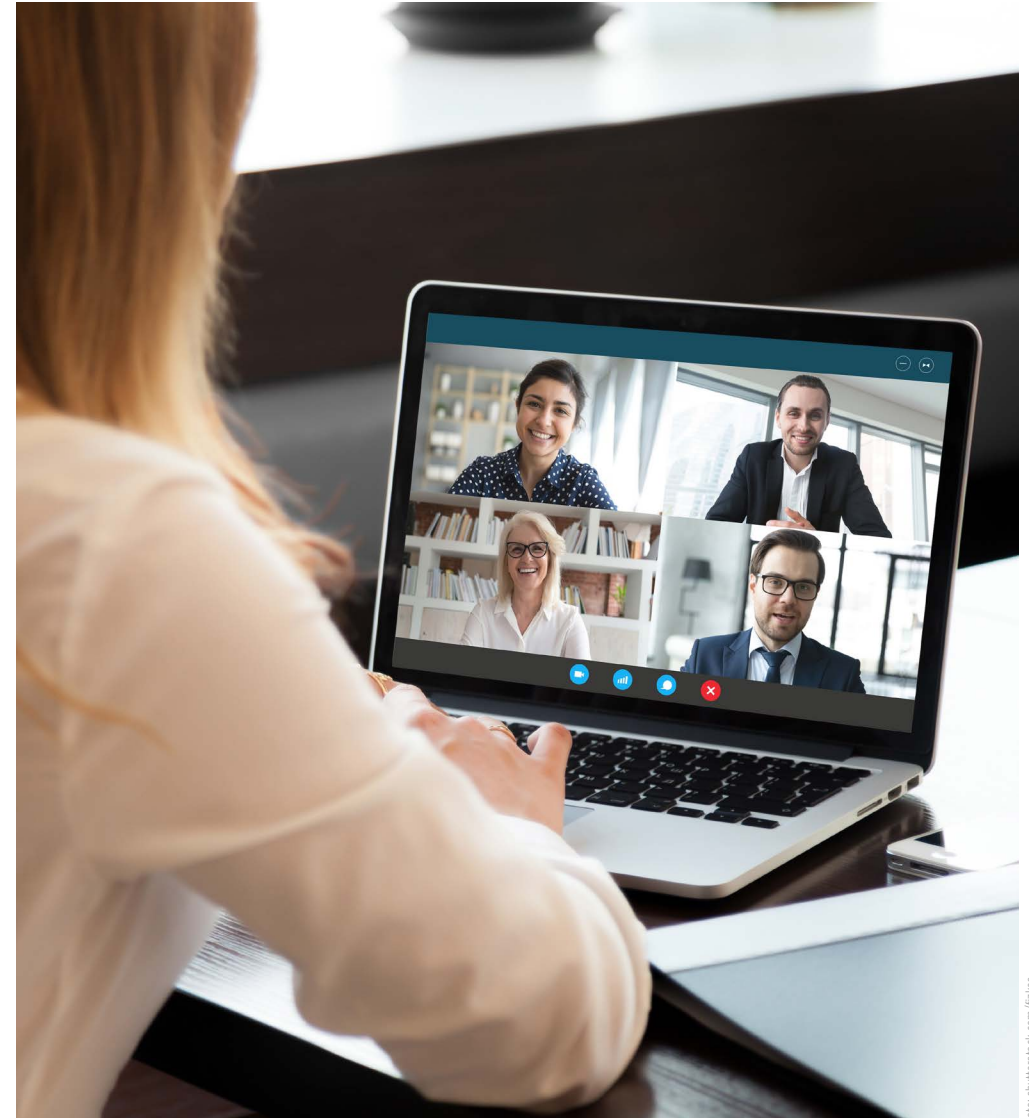
- Regionales Zusammentreffen bei **RegioTreffs**
- Gespräche und **Networking**
- Aktuelle **Termine** finden Sie in den Verbandsnachrichten und auf der Internetseite



AN EXKLUSIVEN WEBMEETINGS TEILNEHMEN



- Regelmäßige Webmeetings zu **Schwerpunktthemen**
- Erfahrungs- und **Meinungsaustausch**
- **Exklusiv** für Verbandsmitglieder
- Mitglieder können selbst **Themen vorschlagen**
- Verband lädt bei Bedarf passende **Fachleute** als Partner ein



ZUKUNFTSFÄHIGE MOBILITÄTSKONZEPTE GESTALTEN



Kernthemen:

Change-Management zur Gestaltung des Übergangs

Integration von Gewerbeimmobilien in Mobilitätskonzepte

Einsatz digitaler Tools zur Optimierung von Mobilitätsprozessen

Aufbau und Management eines elektrischen Fuhrparks

Implementierung effektiver Kennzahlen und Controlling-Systeme im Mobilitätsmanagement

- Praktische Umsetzung **nachhaltiger und wirtschaftlicher** Mobilitätslösungen
- Interaktive **Online- und Präsenz-Workshops**
- Entwicklung von **innovativen und praxisorientierten** Mobilitätsstrategien



EXKLUSIVEN ONLINE-MITGLIEDERBEREICH NUTZEN

- **Exklusive Informationen** für unsere Mitglieder, z. B.:
 - Fachinformationen und Praxis-Know-how
 - Formulare und Muster (z. B. konfigurierbarer Nutzungsüberlassungsvertrag)
 - Aktuelles Fachwissen
- Melden Sie sich mit Ihren **Zugangsdaten** an



PRAXISWISSEN IM FLEET & MOBILITY COCKPIT ABRUFEN



- Geballtes Fuhrparkwissen für die Praxis als **Online-Handbuch** – immer auf dem neuesten Stand und jederzeit verfügbar
- Fachbeiträge, Dokumente und Formulare, z. B.:
 - **Muster-Nutzungsüberlassungsvertrag**
 - Vorlage für optimale **Stellen- bzw. Aufgabenbeschreibung** von Fuhrparkverantwortlichen
 - **Vollmachten für die Nutzung von Firmenwagen im Ausland** in mehreren Sprachen
- **Exklusiv für Verbandsmitglieder**
(Zugang über den Mitgliederbereich der Internetseite)



SICH PRAXISORIENTIERT FORTBILDEN



Praxisorientiertes Lernen mit Experten



Zertifizierte:r Mobilitätsmanager:in (BBM)
Zertifizierte:r Fuhrparkmanager:in (DEKRA)



Onlinekurse/-Seminare
zum Thema Mobilität



ZERT. MOBILITÄTSMANAGER:IN (BBM) WERDEN



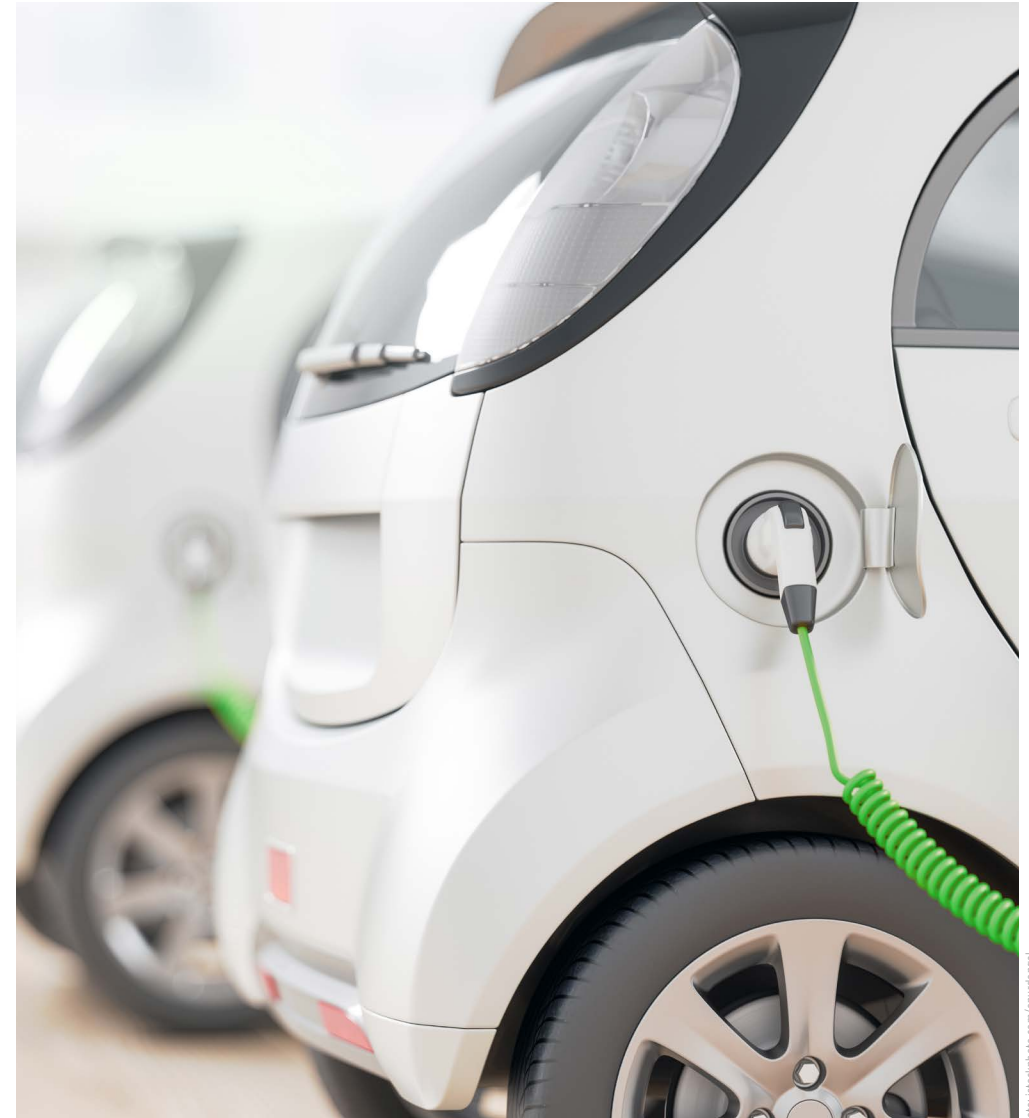
- In sechs Lernmodulen fit für das Mobilitätsmanagement der Zukunft
- Praktische Umsetzbarkeit im Unternehmen steht im Vordergrund



SICH ALS E-FLEETMANAGER:IN ZERTIFIZIEREN LASSEN



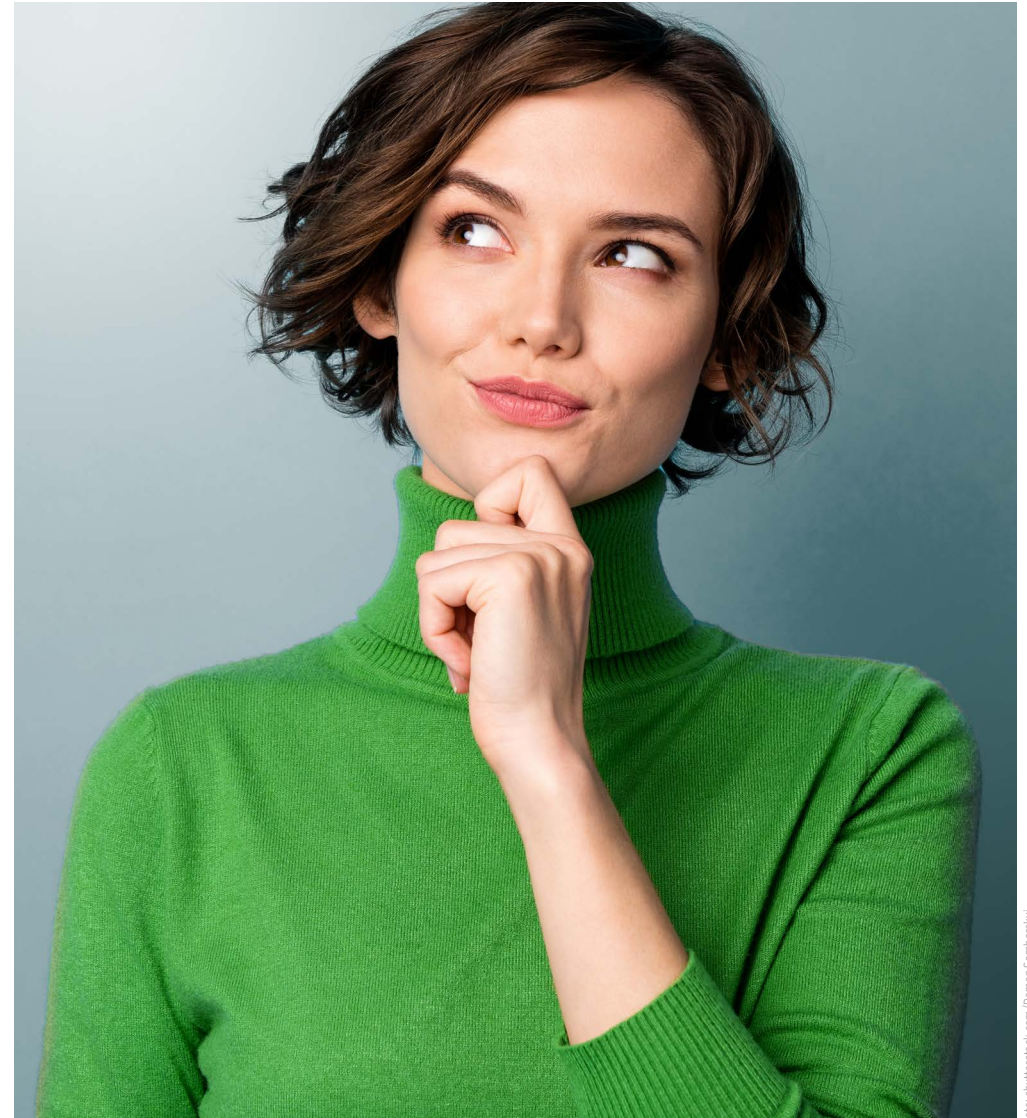
- Online-Zertifikatskurs vermittelt das erforderliche Know-how zur **Einführung von Elektromobilität** in Unternehmen
- Kombiniert **Selbstlernlektionen** und **Web-meetings** mit Referenten
- Eintägiger **Praxisworkshop** inklusive (optional)
- Sieben Lernmodule können **in beliebiger Reihenfolge** bearbeitet werden



FUHRPARK-GRUNDLAGEN ONLINE LERNEN



- Online-Seminar-Reihe „**Starter-Kit – Grundlagenwissen fürs Fuhrparkmanagement**“
- Konzipiert für Neu- und Quereinsteiger, für Fuhrparkverantwortliche und Mitarbeiter:innen mit **keinen oder geringen Vorkenntnissen**
- Praxisorientiertes Referentenportfolio – jedes Modul wird von einem **Experten** des jeweiligen Gebietes geleitet
- **Flexible und ortsunabhängige** Teilnahme



UNTERWEISUNG NACH UVV EINFACH PER ONLINEKURS



- Kurze kompakte **Onlinekurse** zur jährlichen Unterweisung von Fahrerinnen und Fahrern
- Neu: Für Mitglieder **kostenfrei** nutzbar*
- **Verifizierbare Teilnahme** durch obligatorische Abschlusstests
- Inklusive **Elektromobilität**
- Auch als **englische Version** verfügbar

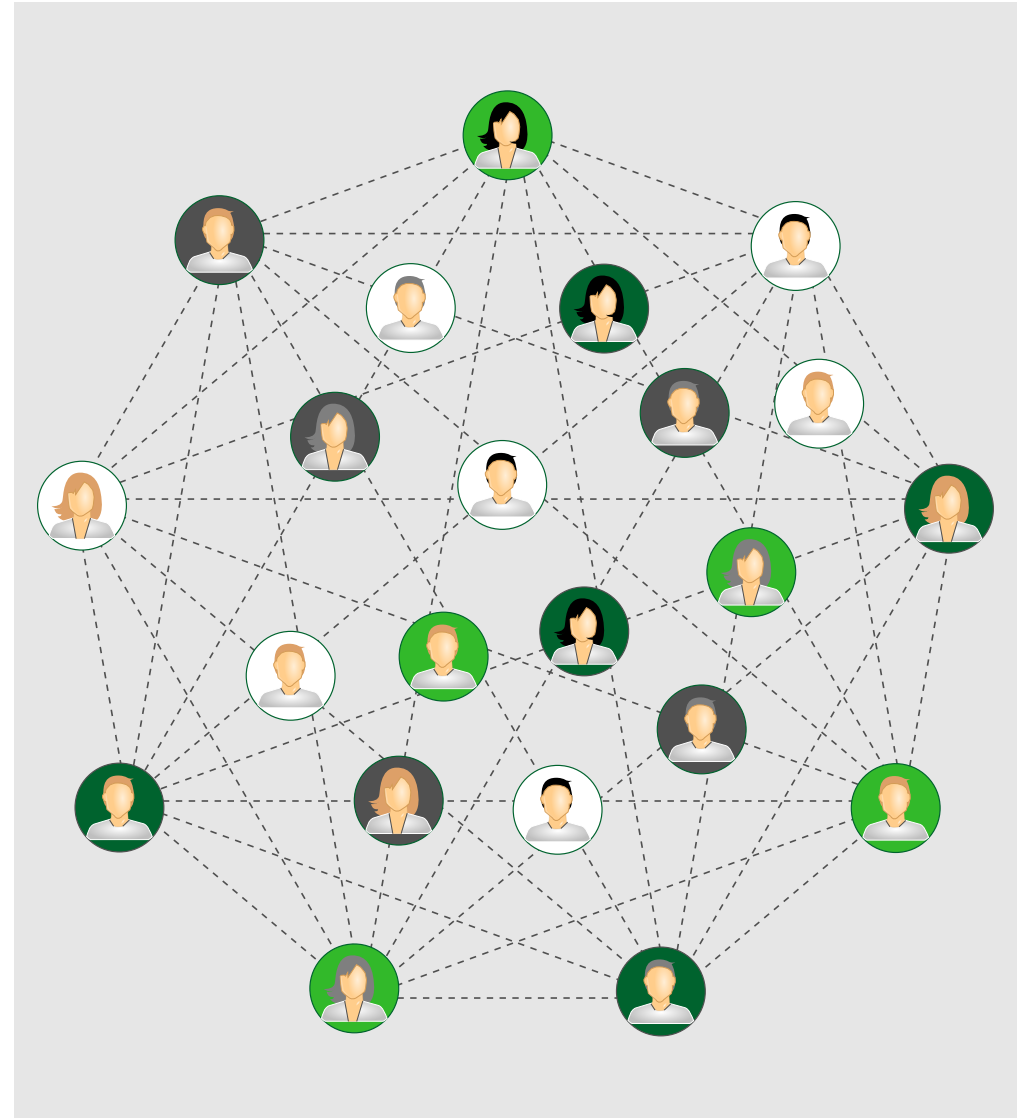
* Im Rahmen von definierten Kontingenten



ANDERE MITGLIEDER IM FORUM FRAGEN



- Im Forum des Mitgliederbereichs unserer Internetseite können Sie ganz einfach „**in die Runde**“ fragen und Erfahrungen austauschen
- Beteiligen Sie sich an **Diskussionen** zu verschiedensten Themen und erhalten Sie Benachrichtigungen bei neuen Beiträgen oder Kommentaren



KOSTENFREIE FACHAUSKUNFT EINHOLEN



- Loggen Sie sich im Mitgliederbereich ein und fordern Sie eine Auskunft aus den Bereichen **Recht, Steuer und anderen Fachthemen** an
- Eine Expertin oder ein Experte des Verbandes wird Ihre Frage beantworten – meist **innerhalb von 48 Stunden**
- Sollte über diese Erstauskunft hinaus **weitere Bearbeitung oder Beratung** nötig sein, werden Sie kontaktiert
- Weitere Infos **im Mitgliederbereich**



MAGAZINE GRATIS ERHALTEN

**UNTERNEHMEN
MOBIL**

Autoflotte

**Flotten
management**

- Wichtige News, Informationen und Impulse finden Sie auch in unserem Online-Magazin **„Unternehmen mobil“**
- Als Verbandsmitglied können Sie die Branchenmagazine „Autoflotte“ und „Flottenmanagement“ **gratis abonnieren**



Fotomontage: Bernd Becker

INTERESSANTE TIPPS ERHALTEN

» Nutzen Sie **Tipps und Infoblätter** für Mitarbeiter:innen Ihres Unternehmens



NACHHALTIGE MOBILITÄT ZERTIFIZIEREN LASSEN

- **Strukturiertes und betreutes Programm** –
Zertifizierungsprozess mit Unterstützung durch
das Team des Mobilitätsverbandes
- **Nachhaltige und effiziente Mobilität** –
Emissionsreduzierung und best-practice für
Ihre Unternehmensmobilität
- **Europäische Anerkennung** – internationale
Zertifizierung nach FMFE-Standard
- **Imageverbesserung** – zeigen Sie die soziale
Verantwortung, die Ihr Unternehmen über-
nimmt

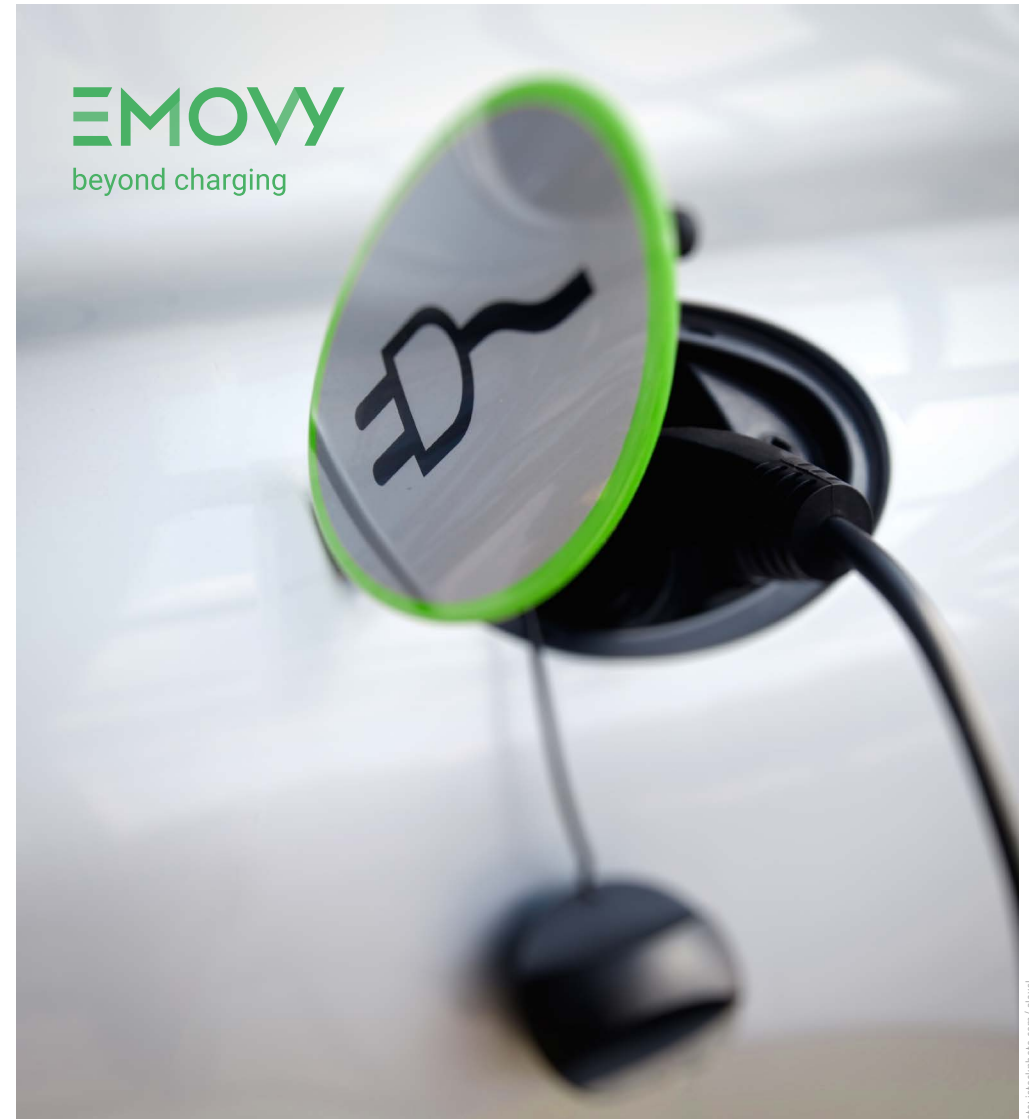


THG-QUOTE VERKAUFEN MIT MITGLIEDERVORTEIL



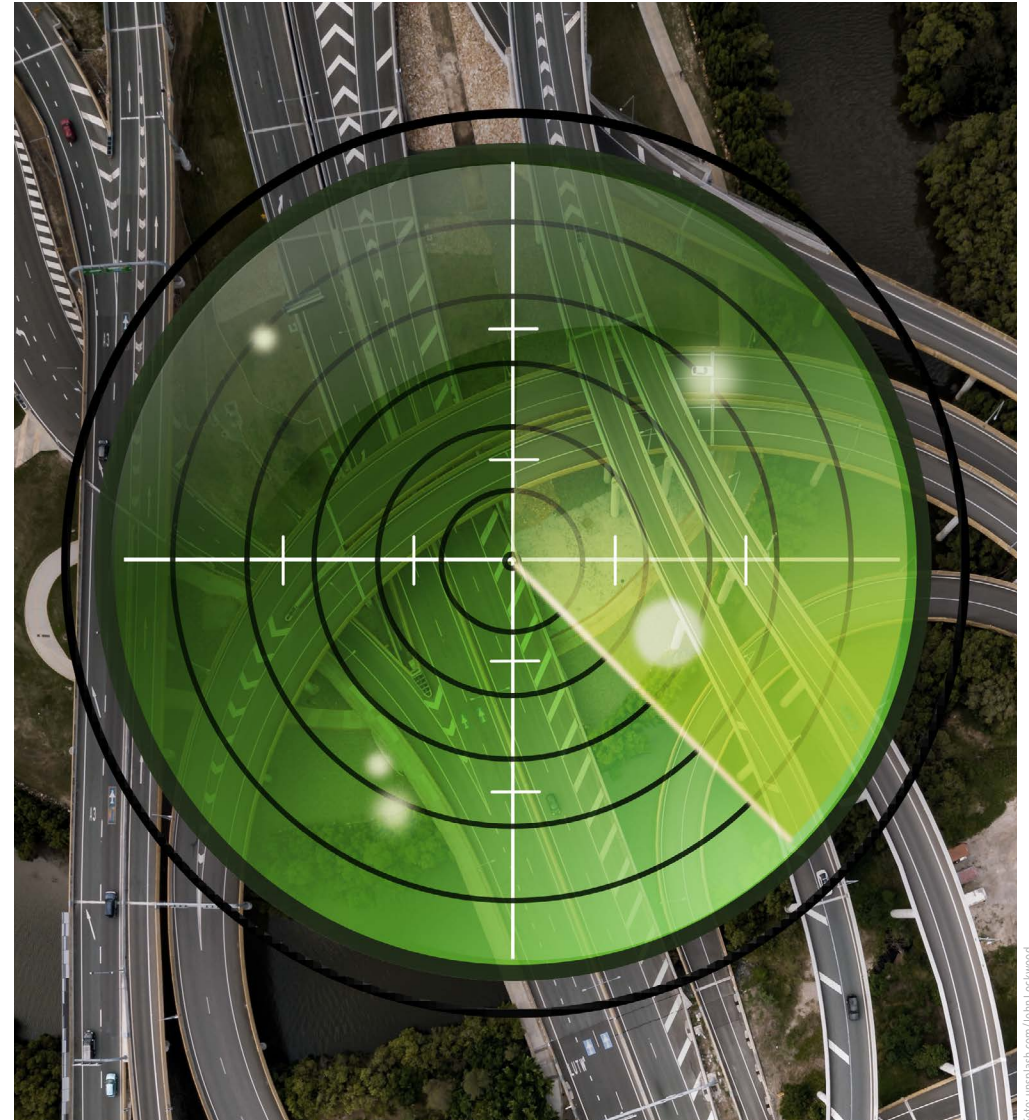
- **Kosten- und risikoloser Zugang zum Emissionshandel** über unseren Partner EMOVY
- Mitglieder des Verbandes genießen bei EMOVY **exklusive Preisvorteile** gegenüber regulären Kunden
- EMOVY übernimmt die Abwicklung und sorgt dank **Festpreisangebot mit Vorkasse** für Planungssicherheit

Der Bundesverband Betriebliche Mobilität e.V. ist nicht Anbieter für die Abwicklung der THG-Quote. Ein Vertragsabschluss kommt ggf. nur zwischen EMOVY und dem Unternehmen zustande, das die THG-Quote entsprechend verkaufen möchte. Unser Verband erhält für die Empfehlung und Weiterleitung von Anfragen aus dem Kreis der Mitglieder oder von Nicht-Mitgliedern keinerlei Vergütung oder Provision aus der Abwicklung der THG-Quote.



DEN BBM 360-GRAD-CHECK NUTZEN

- Umfassende und **fundierte Analyse** von Fuhrparks bis zu 200 Fahrzeugen
- Darstellung der Ist-Situation mit **Identifizierung von Schwachstellen**
- Feststellung von Optimierungspotenzialen und **Handlungsempfehlung** zur weiteren Vorgehensweise



MOBILITÄTSBERATUNG FÜR KLIMANEUTRALE MOBILITÄT



- **Analyse** des Mobilitätsverhaltens
- **Entwicklung einer Mobilitätsstrategie** zur Erreichung der CO₂-Ziele, zugeschnitten sowohl auf die Unternehmensziele als auch die Bedürfnisse der Mitarbeitenden
- Unterstützung bei der **Umsetzung** und Einbindung der entwickelten Strategie in die Unternehmensprozesse
- Als Mitglied erhalten Sie für Beratungsleistungen besonders **günstige Konditionen**



In Kooperation mit

GLS Mobility

VOM BBM-HÄNDLERSTANDARD PROFITIEREN



- Qualitätsstandard **für Kundenzufriedenheit und -bindung**
- **Einheitliches und vergleichbares Niveau** bei zentralen Aspekten der Fahrzeugauslieferung, -einweisung und -übergabe
- Nützlich bei der Erstellung von **Ausschreibungen** und dem Einholen von **Angeboten**



WICHTIGE INFORMATIONEN IN GEDRUCKTER FORM

- Rufen Sie **druckbare Falblätter** im Mitgliederbereich ab:
- **Handlungsempfehlung für Fahrzeugnutzer:innen** (UVV-Info – auch als englische Version verfügbar)
- **Handlungsempfehlung für Nutzer:innen von Elektrofahrzeugen**
- **Tipps und Tricks zur Ladungssicherung**
- **Surfen, bis es kracht!**



ANTRAG AUF ORDENTLICHE MITGLIEDSCHAFT



Bundesverband
Betriebliche Mobilität
Expertise für Fuhrpark- & Mobilitätsmanagement

Bundesverband Betriebliche Mobilität e. V.
Am Oberen Luisenpark 22
68165 Mannheim

Einfach in einen Fensterumschlag stecken und
per Post senden oder einscannen und **per E-Mail an**
info@mobilitaetsverband.de

BITTE HIER FALTEN

Hiermit beantragen wir die ordentliche Mitgliedschaft im Bundesverband Betriebliche Mobilität e. V.

Grundlage ist die Satzung des Verbandes, die auf der Internetseite www.mobilitaetsverband.de hinterlegt ist und deren Inhalt wir zur Kenntnis genommen haben. Wir erfüllen die Voraussetzungen für eine ordentliche Mitgliedschaft gemäß § 3 der Satzung.

Wir versichern, kein Anbieter/Dienstleister für Fuhrpark-/Mobilitätsmanagement i. w. S. zu sein.

BITTE VOLLSTÄNDIG AUSFÜLLEN!

FIRMA	ABWEICHENDE RECHNUNGSANSCHRIFT
STRASSE, NR.	STRASSE, NR.
PLZ, ORT	PLZ, ORT
E-MAIL	E-MAIL
	BESTELLNUMMER/BESTELLANGABEN FÜR RECHNUNG

Uns ist bekannt, dass Rechnungen des Verbandes per E-Mail verschickt werden. Wir wünschen dennoch eine Papierrechnung und tragen die Mehrkosten von 7,50 Euro je Rechnung (zzgl. USt.).

VERTRETUNGSBERECHTIGT FÜR DAS UNTERNEHMEN

VORNAME, NAME	FUNKTION

Ein aktueller Handelsregisterauszug unseres Unternehmens ist beigelegt.

ANSPRECHPARTNER FÜR DEN MOBILITÄTSVERBAND

VORNAME, NAME	FUNKTION
TELEFON	E-MAIL
MOBIL	

FOLGENDE MITARBEITENDE UNSERES UNTERNEHMENS SOLLEN EINEN PERSÖNLICHEN LOGIN FÜR DEN MITGLIEDBEREICH DES VERBANDES ERHALTEN:

VORNAME, NAME	E-MAIL	FUNKTION



Bundesverband
Betriebliche Mobilität
Expertise für Fuhrpark- & Mobilitätsmanagement

Weitere Angaben zum Unternehmen

Art und Größe unseres Unternehmens

Mitgliedsbeitrag pro Monat*

Angaben zum Fuhrpark ANZAHL

<input type="checkbox"/> Kleinstunternehmen	Umsatz < 2 Mio Euro oder < 10 Beschäftigte	43,75 Euro	<input type="text"/>	Pkw
<input type="checkbox"/> Kleines Unternehmen	Umsatz < 10 Mio Euro oder < 50 Beschäftigte	68,75 Euro	<input type="text"/>	Transporter
<input type="checkbox"/> Mittleres Unternehmen	Umsatz < 50 Mio Euro oder < 250 Beschäftigte	97,67 Euro	<input type="text"/>	Lkw
<input type="checkbox"/> Großunternehmen	Umsatz > 50 Mio Euro oder > 250 Beschäftigte	125,00 Euro	<input type="text"/>	Sonstige
<input type="checkbox"/> Behörde, Kommune, Bundesamt (ohne juristische Rechtsform wie Unternehmen)		65,00 Euro	<input type="text"/>	Fahräder für Mitarbeitende
<input type="checkbox"/> FuE Institution, klein (< 50 Beschäftigte)		83,34 Euro	<input type="text"/>	
<input type="checkbox"/> FuE Institutionen, groß (> 50 Beschäftigte)		166,67 Euro	<input type="text"/>	

* Die Mitgliedsbeiträge für ordentliche Mitgliedschaften ergeben sich aus der jeweils gültigen Beitragsordnung des Verbandes. Beiträge werden jeweils für ein Kalenderjahr im Voraus berechnet (Januar–Dezember). Erfolgt der Beitritt innerhalb eines Kalenderjahres wird der Beitrag zeitaufteilig für die Zeit vom Beitrittsmonat bis zum Ende des Kalenderjahres berechnet. Als ordentliches Mitglied können wir sämtliche vom Verband angebotenen Leistungen in Anspruch nehmen. Es gilt das vom Vorstand separat erstellte Leistungsverzeichnis.

Die einmalige Aufnahmegebühr für Neumitglieder beträgt 500 Euro und wird mit Bestätigung der Mitgliedschaft in Rechnung gestellt. Sämtliche Leistungen des Verbandes können nach Zahlung der Aufnahmegebühr und des ersten Mitgliedsbeitrages durch uns in Anspruch genommen werden.

Alle Beträge verstehen sich zzgl. 19% USt.

Vertretungsvollmacht für Mitgliederversammlungen des Verbandes

(Optional auszufüllen, wir empfehlen die Vollmacht direkt zu erteilen)

Sollten die für Unternehmen vertretungsberechtigten Personen nicht persönlich an der Mitgliederversammlung des Verbandes teilnehmen, erteilen wir an dieser Stelle widerruflich folgenden/r Person/en unseres Unternehmens Vertretungsvollmacht für die Mitgliederversammlung des Verbandes:

VORNAME, NAME

FUNKTION

<input type="text"/>	<input type="text"/>
<input type="text"/>	<input type="text"/>

Sollte die Vollmacht widerrufen oder geändert werden, informieren wir den Bundesverband Betriebliche Mobilität e. V. schriftlich. Bis dahin gilt die Vollmacht als erteilt.

ORT, DATUM

STEMPEL/UNTERSCHRIFT

<input type="text"/>	<input type="text"/>
----------------------	----------------------

KONTAKT / IMPRESSUM

Bundesverband Betriebliche Mobilität e. V.

Sitz des Verbandes und Geschäftsstelle:
Am Oberen Luisenpark 22
68165 Mannheim
Telefon 0621 76 21 63 53
info@mobilitaetsverband.de

Vorstandsvorsitzender:
Marc-Oliver Prinzing

Stv. Vorstandsvorsitzende:
Dieter Grün, Melanie Schmahl

Geschäftsführer:
Axel Schäfer

Copyright 2024 Bundesverband Betriebliche Mobilität e.V.

